

Ficha técnica

ASPIRADOR DE RASPONES

Aspirador de raspones idóneos para alejar los escobajos que salen de las despalilladoras en el tratamiento de la uva.

Normalmente se ubican sobre una armadura de algunos metros de altura y están conectadas por medio de una tubería de PVC, a una tolva para los escobajos provenientes de la descarga de una o varias despalilladoras.

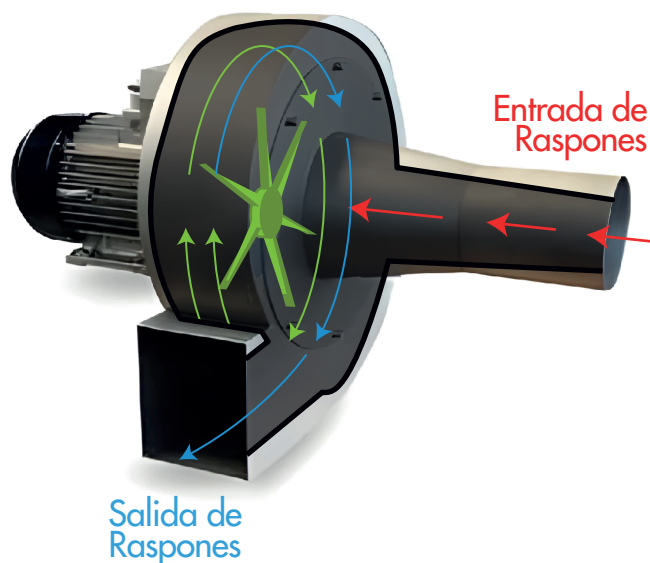
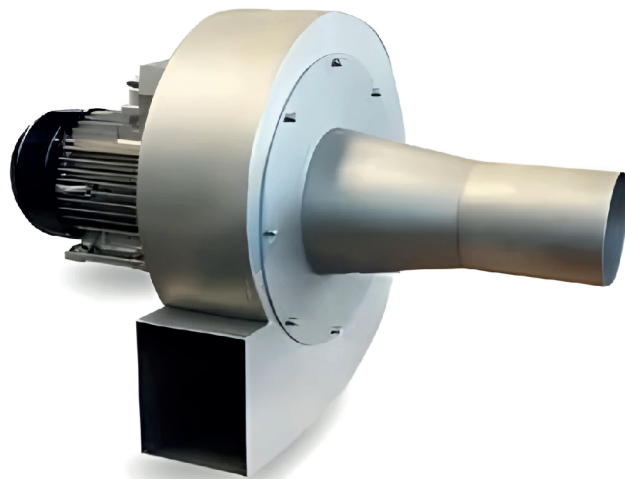
Ventilador de tipo abierto con aspas radiales, giratorio en el interior de una envoltura con forma de caracol, genera tal depresión como para aspirarlos axialmente y luego expulsarlos radialmente.

Construidos en acero inoxidable AISI-304 en diversos tamaños y con varias potencias, para poder elegirlos en función de la capacidad.

Es una máquina indispensable para transportar los escobajos que salen de la despalilladora hasta el punto de recogida.

Acero inox de robusto espesor y son compatibles con cualquier despalilladora.

400V 50 hz 380V.



Modelo	Producción	Kw	Ø Tubo	Medidas (mm)
T 4	8-20Tn/h	4	200	800x1.050x800
T 5	20-35Tn/h	7,5	200	800x1.050x800
T 6	40-60Tn/h	11	200	800x1.050x800
T 7	50-60Tn/h	15	200	800x1.050x800
T 8	60-180Tn/h	18,5	250	800x1.050x800
T 9	180-200Tn/h	22	250	800x1.050x800

