



La Solución en Sistemas de Filtración

In VIA Profesionales de la Filtración.
Desde la filtración de desbaste hasta la esterilización

PROTOCOL NETEJA-REGENERACIO-FUNCIONAMENT:

Tan a l'iniciar com a l'acabar els cicles de filtració hem d'esterilitzar tota la línia amb els cartutxos instal·lats

1º aigua freda a favor de corrent i/o 100 PPM cítric, peròxid, o aldehids Dybac-nt

2º es passiva a favor de corrent amb aigua calenta.

Quan detectem que el diferencial de funcionament de les campades filtrants alguna d'elles supera una pressió diferencial 0,4 Bar des de el començament del cicle de filtració, hem de parar la filtració i regenerar aquesta etapa per evitar que no es colmati i llavors sigui impossible llur regeneració. Llavors emprem les següents accions fins a aconseguir la regeneració, per tant no cal fer totes les accions, quan emprem una acció de neteja amb el numero més elevat, més risc correm de danyar el cartutx, per tant no més fem les accions justes per assolir l'objectiu.

1º aigua freda a favor de corrent i/o 100 PPM cítric, peròxid, o aldehids Dybac-nt, operació molt important per a que no floculi el material colmatant i bloquegi el cartutx formant una pel·lícula superficial.

2º aigua freda a contracorrent a baixa pressió i/o 100 PPM cítric, peròxid, o aldehids DYBAC-NT.

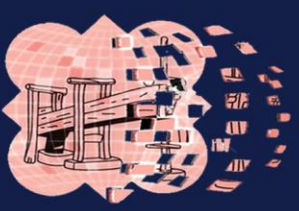
3º a favor de corrent amb peracetic (DYBAC-OXIBAC) amb dissolució fent circuit tancat.

4º Es deixa el cartutx en immersió durant un dia amb peracetic (DYBAC-OXIBAC) amb dissolució. I es torna al numero 1º

5º en contra corrent a baixa pressió amb peracetic (DYBAC-OXIBAC) amb dissolució fent circuit tancat.

Un cop ja hem aconseguit regenerar el cartutx es passiva a favor de corrent amb aigua calenta, i seguim amb la fase de filtració.

Si volem emprar clor en lloc del peracetic amb clor de PH neutra (Oxaclor) 100/300 PPM.



La Solución en Sistemas de Filtración



In VIA Profesionales de la Filtración. Desde la filtración de desbaste hasta la esterilización

Si hem de parar la fase de filtració temporalment en un curt espai de temps deixem submergida la línia amb els cartutxos muntats aigua freda 100 PPM cítric, peròxid, o aldehids Dybac-nt o si volem que ajudi a desbloquejar un cartutx colmatat, emprar peracetic amb dissolució.

Si volem deixar els cartutxos un llarg temps sense emprar, el millor es assecar-los completament, protegir-los un cop secs, i conservar-los en un lloc oportú.