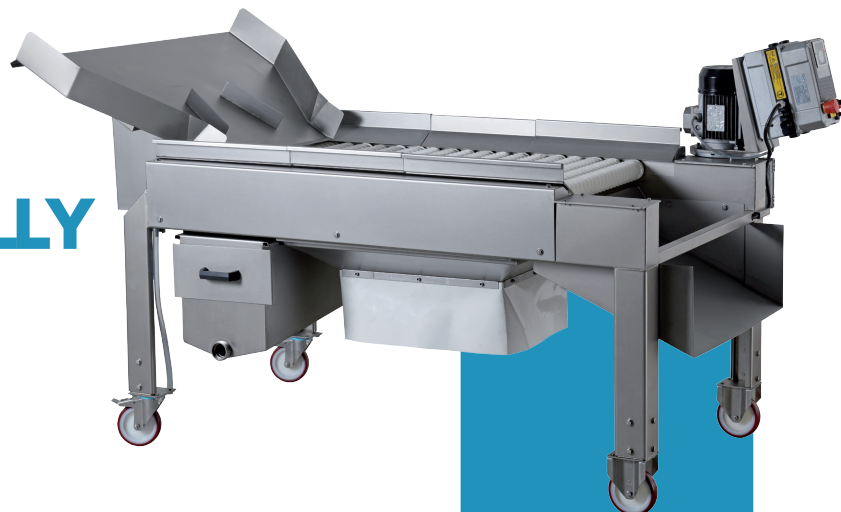


Ficha técnica **SELECCIÓN AUTOMÁTICA ROLLY** 60 • 120 • 200 • UVA



Descripción:

Transportador de rodillos para selección automática del despallado. Construcción en acero inoxidable AISI 304 con rodillos de PVC grado alimenticio de perfil diferenciado. Primera sección apta para drenaje de líquidos, eliminación de semillas de uva y pequeñas partes vegetales con posibilidad de tanque de recuperación de líquidos con rejilla de intercepción de sólidos extraíble.

Parte terminal con rodillos moldeados, adecuada para separar las bayas de los tallos, pecíolos y hojas.

Los rodillos moldeados son ajustables en distancia en dos secciones diferentes (del centro al terminal) para lograr una eficacia selectiva en los niveles más altos.

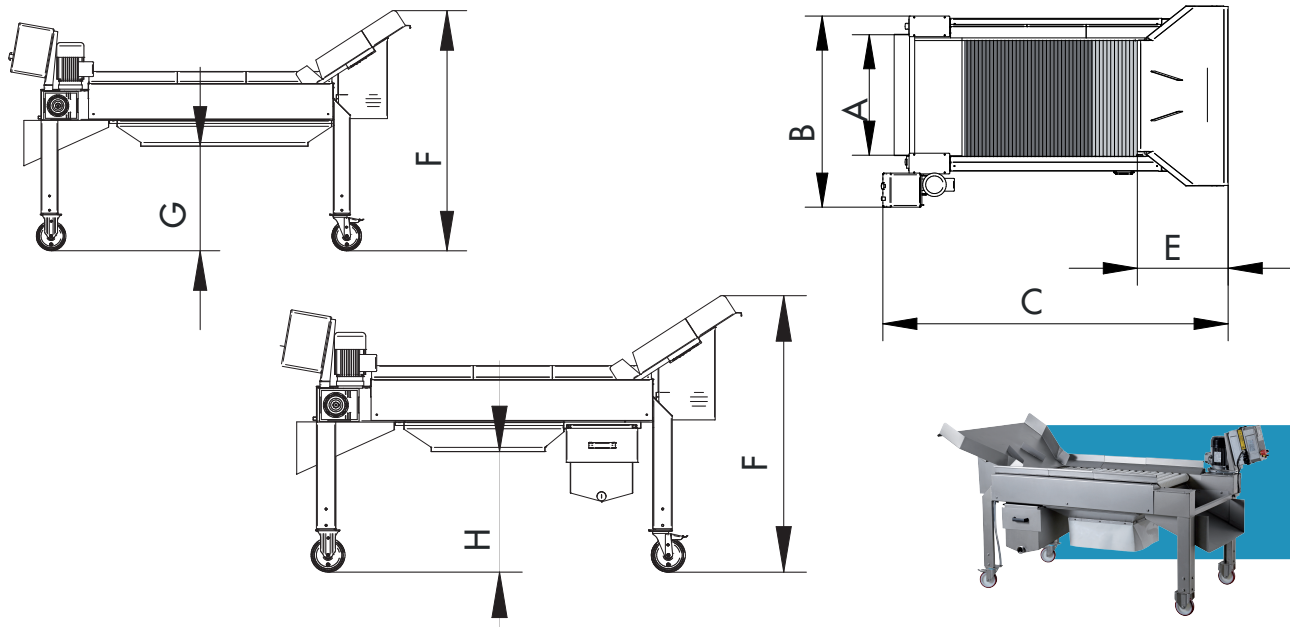
La inclinación de la superficie de trabajo es regulable mediante patas telescópicas y la velocidad de rotación está controlada por un variador electrónico de velocidad (inverter).

Disponible en 4 versiones: desde 6 Ton/h con superficie de trabajo de 40 cm de ancho (**ROLLY 60**), 12 Ton/h con encimera de 70 cm de ancho (**ROLLY 120**), 20 Ton/h con encimera de 100 cm de ancho (**ROLLY 200**); alimentación directa en la encimera.

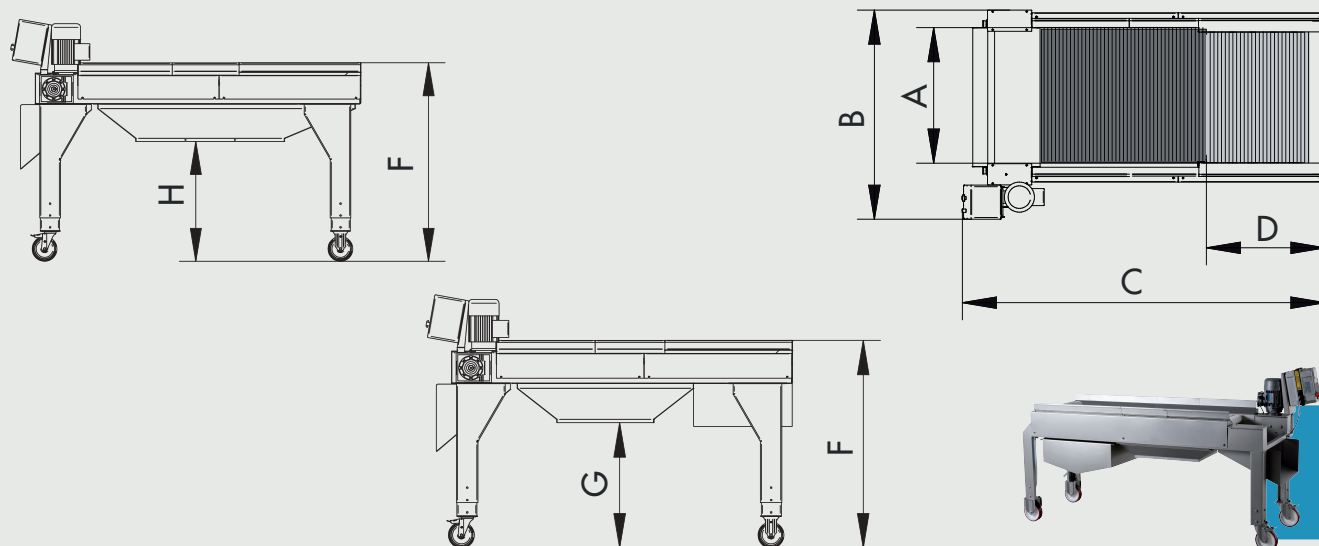
Versión de 12 Ton/h con encimera de 70 cm de ancho y alimentación con tolva vibratoria (**ROLLY 120V**).

Potencia instalada kW 1,1 ROLLY 60 y 120 - kW 1,3 ROLLY120V - kW 1,5 ROLLY200 - Máquinas V.400 CE.





	A	B	C	E	F	G	H	kW
ROLLY 120 V	720	1180	2030	530	1230-1590	430-790	540-900	1,3



	A	B	C	D	F	G	H	kW
ROLLY 60	480	890	1860	690	920-1280	530-890	460-820	1,1
ROLLY 120	720	1130	1860	690	920-1280	530-890	460-820	1,1
ROLLY 200	1020	1430	2060	690	1130-1630	750-1250	650-1150	1,5

